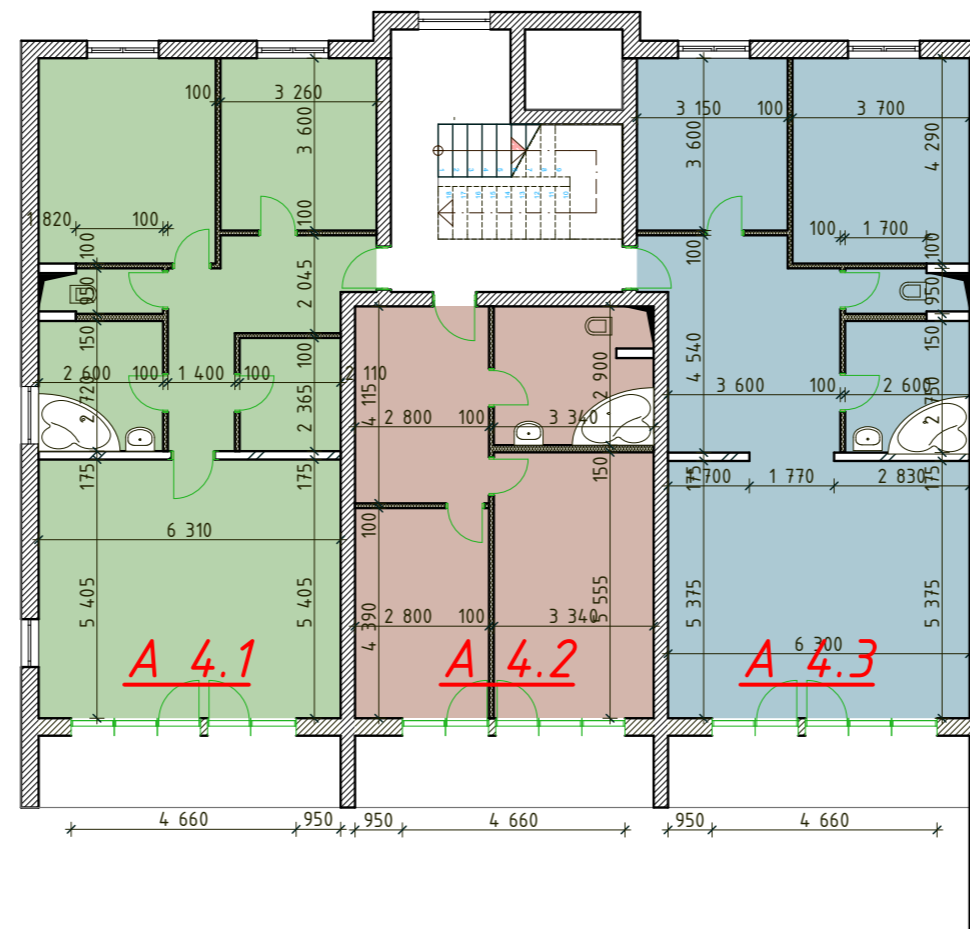


II. etapa
sekce A
4.N.P.

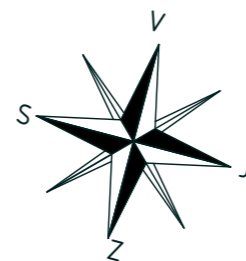


Výměry bytů

A 4.1 85,9m²

A 4.2 51,3m²

A 4.3 85,9m²



Název akce: VÝSTAVBA DVOU TERASOVÝCH DOMŮ		mandik PLANNING	
Místo: k.ú. a obec MLADÁ BOLESLAV, č. kat. 1685 / 1, 1686 / 1, 1693 / 1		Ke Sv. Jiří 36, PLZEŇ, PSČ 312 00, Tel. 602 621 277	
Zodpovědný proj.: Ing. Josef TEJČ	Výkres: ZMĚNA STAVBY PŘED DOKONČENÍM OBJEKTU A, 4.NP	Stupeň: DSP	Datum: 11 / 2009
Projektant: Ing. Libor MANDÍK, Reg.č. 1346	Investor: Firma STAVEN - BYT s.r.o. PLZEŇ	Měřítko: 1 : 100	Číslo výkresu: F.14.A